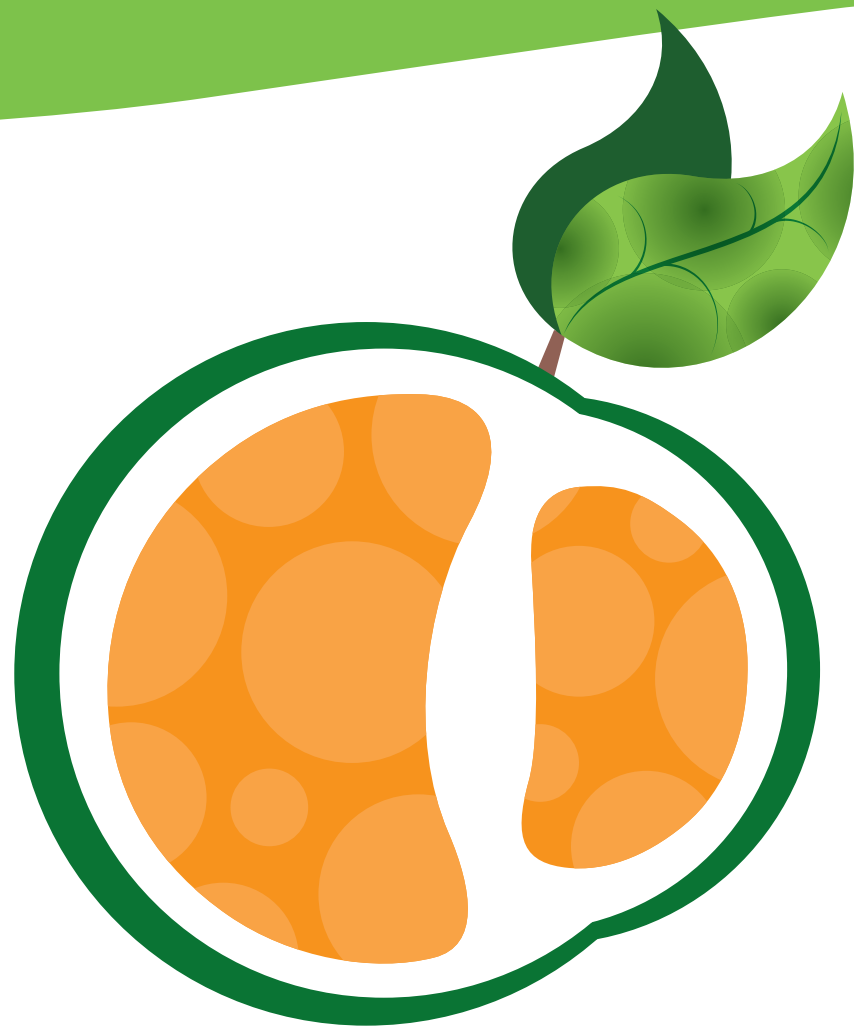


HLB

DE LOS CÍTRICOS

Programa de prevención y control



ica

Instituto Colombiano Agropecuario

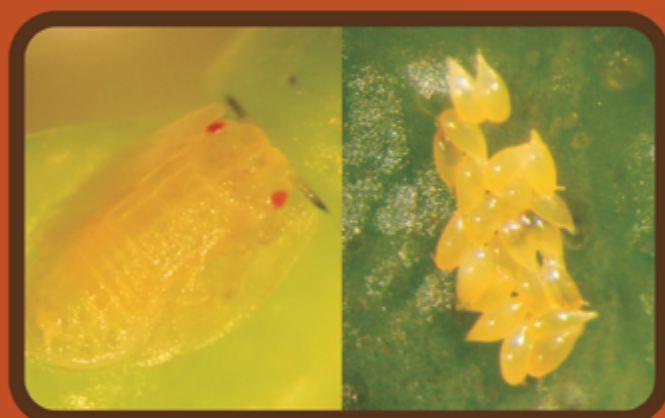
Socio estratégico
del agronegocio
colombiano

EL huanglongbing (HLB) es la enfermedad más devastadora del cultivo de los cítricos.

¡Identifíquelo!

Agente Causal:

- Esta enfermedad está asociada a la bacteria, *Candidatus Liberibacter* que presenta tres formas: asiática, africana y americana.



Distribución:

- La enfermedad está presente en: Asia, África, América (Brasil, Estados Unidos, México, Cuba, Belice, Costa Rica, República Dominicana, Nicaragua, Honduras, Jamaica, Paraguay y Colombia).



Foto: Hilda Gómez - USDA

Síntomas:

- Al dividir la hoja en dos partes usando la nervadura central, se observa en cada una de las partes un patrón de moteado diferente.
- Los frutos en las ramas afectadas son pequeños, asimétricos y a veces muestran inversión de color.
- Provoca caída de hojas y muerte del árbol.



Psílido asiático de los cítricos (*Diaphorina citri* Kuwayama):

- Insecto vector del HLB, en sus fases ninfa y adulto.
- Se localiza en brotes tiernos de la planta.
- El adulto es pequeño, de 3 a 4 mm de longitud; al posarse sobre la planta forma un ángulo de 45°.
- El psílido está presente en Colombia.



Foto: Hilda Gómez - USDA

Control:

- Usar plantas sanas
- Controlar el insector vector *Diaphorina citri*.
- Eliminar plantas enfermas.

Diseminación:

- Al usar yemas infectadas con la bacteria en etapa de injertación (vivero).
- Por medio del psílido vector *Diaphorina citri* Kuwayama

**¡La citricultura Colombiana esta en riesgo.
Reviso periódicamente mi cultivo!**

Para mayor información acérquese a la oficina más cercana del ICA o escríbanos al correo: epidemi.agricola@ica.gov.co o comuníquese a la línea gratuita 018000114517

www.ica.gov.co

